


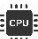
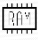




GUIA DE INSTALACION

Microsoft Office 2016 Pro Plus

MacOS

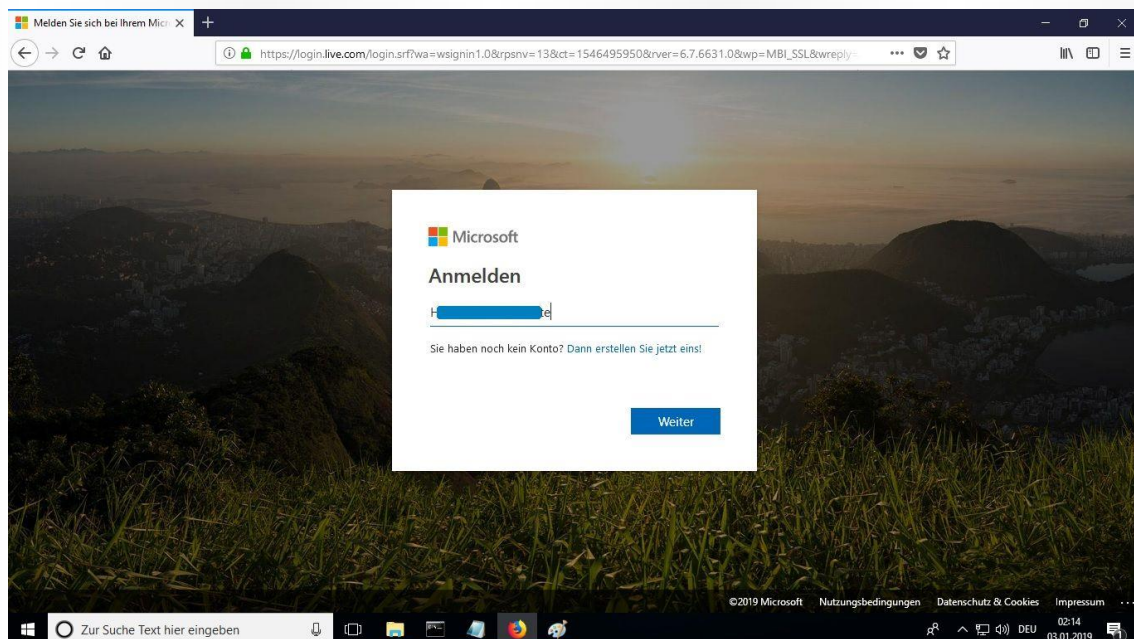
Requerimientos del Sistema:

-  macOS 10.12: Sierra (Fujii), macOS 10.13: High Sierra (Lobo), macOS 10.14: Mojave (Liberty)
-  1 gigahertz (GHz) o más rápido 32-bit (x86) o 64-bit (x64) procesador*
-  1 gigabyte (GB) RAM (32-bit) o 2 GB RAM (64-bit)
-  16 GB espacio disponible del disco duro (32-bit) o 20 GB (64-bit)
-  DirectX 9 dispositivo gráfico con WDDM 1.0 o más alto

El producto que usted ha adquirido viene pre-activado en una cuenta Microsoft, por favor siga estos pasos para tomar posesión de la cuenta e instalar el producto en su computadora o dispositivo:

1. Iniciar sesión: Abra el enlace e inicie sesión con la cuenta y contraseña entregadas a su correo electrónico.

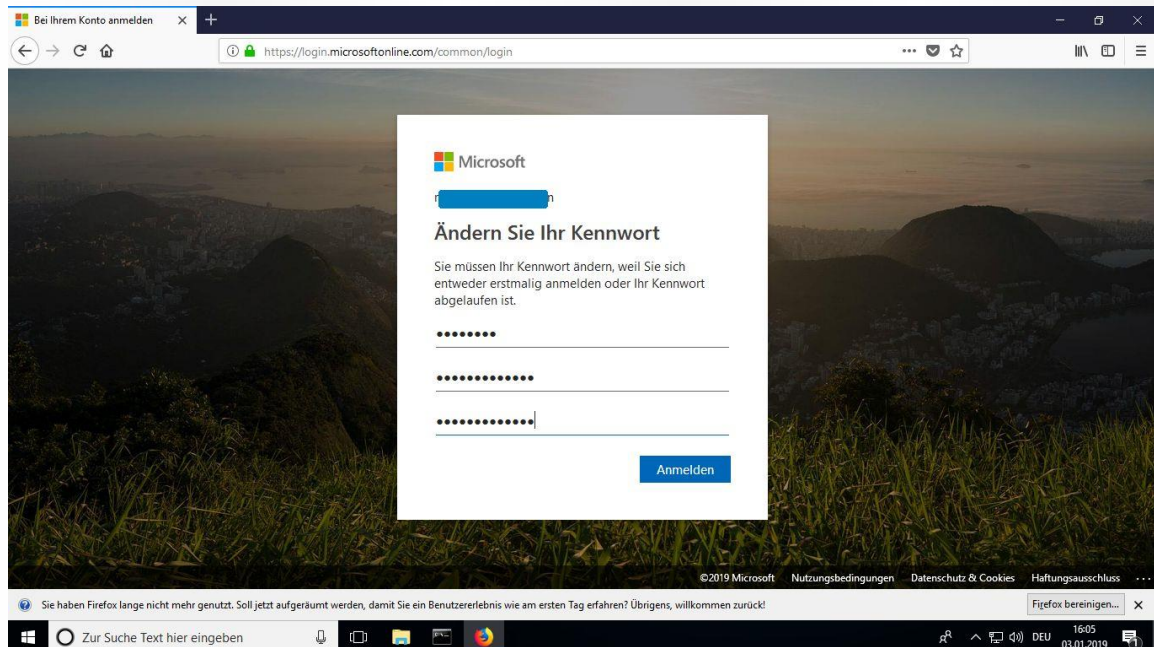
Abrir enlace



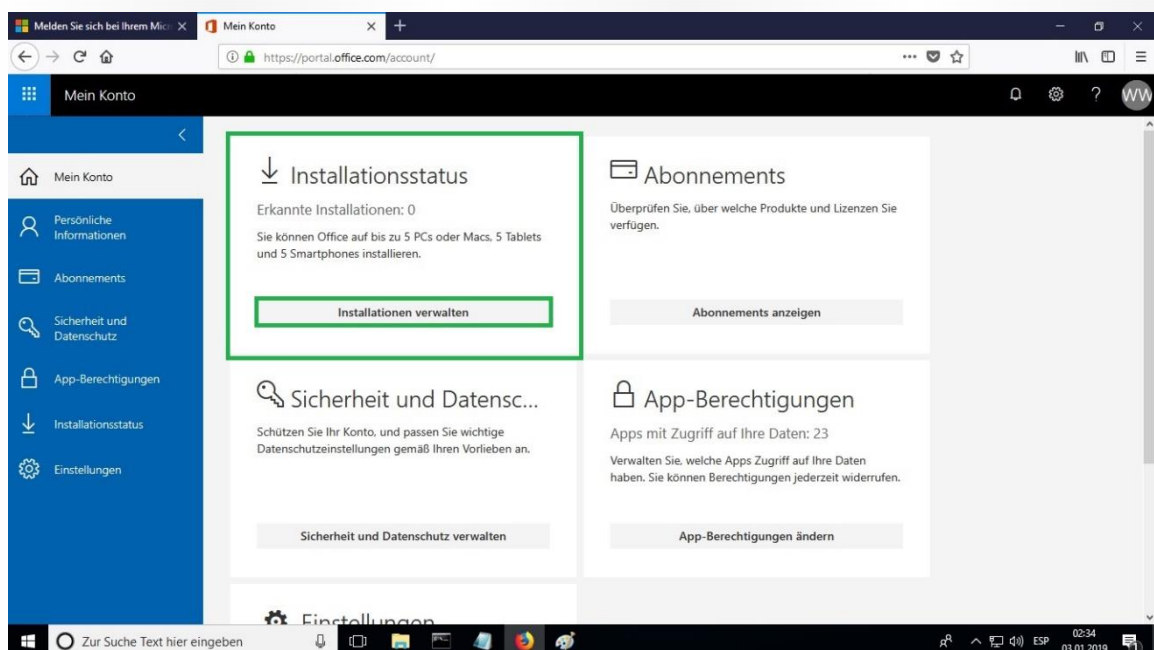


GUIA DE INSTALACION

2. Nueva contraseña: Ingrese una nueva contraseña para tomar posesión de su producto comprado. En el primer campo utilice la contraseña enviada a su e-mail, en los siguientes dos ingrese la nueva contraseña de su elección. Asegúrese de que contenga al menos 8 dígitos con por lo menos una letra en mayúsculas.



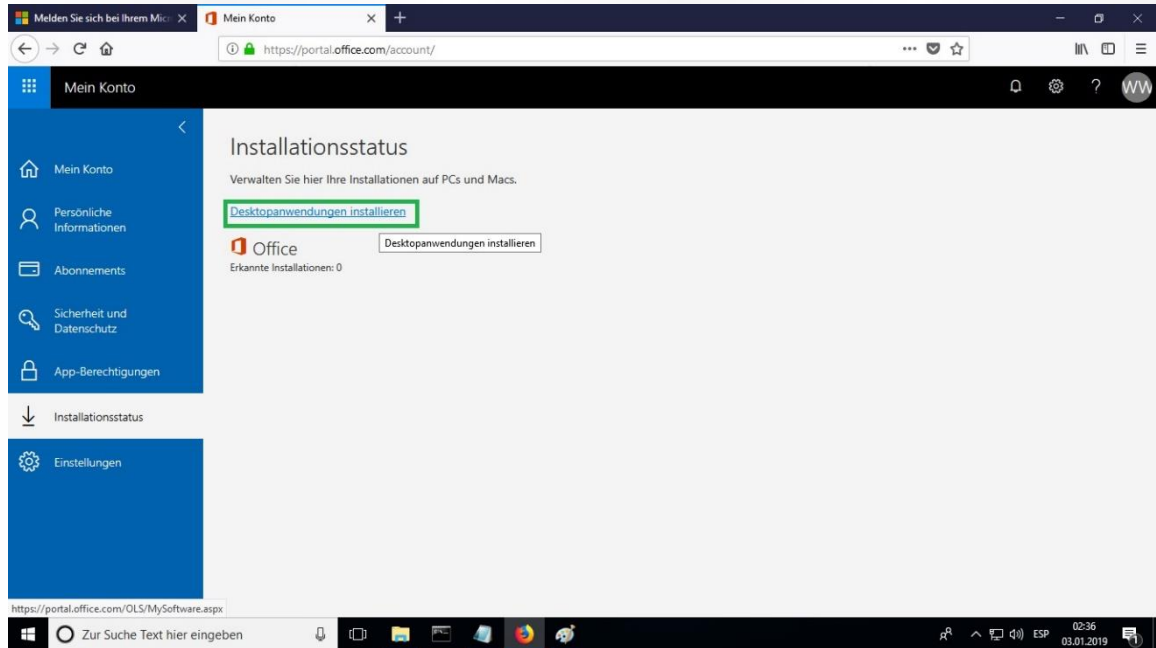
3. Mi Cuenta: Una vez ingresado a su cuenta, bajo la sección "Mi Cuenta", haga clic en "Administrar instalaciones" para empezar el proceso de instalación.



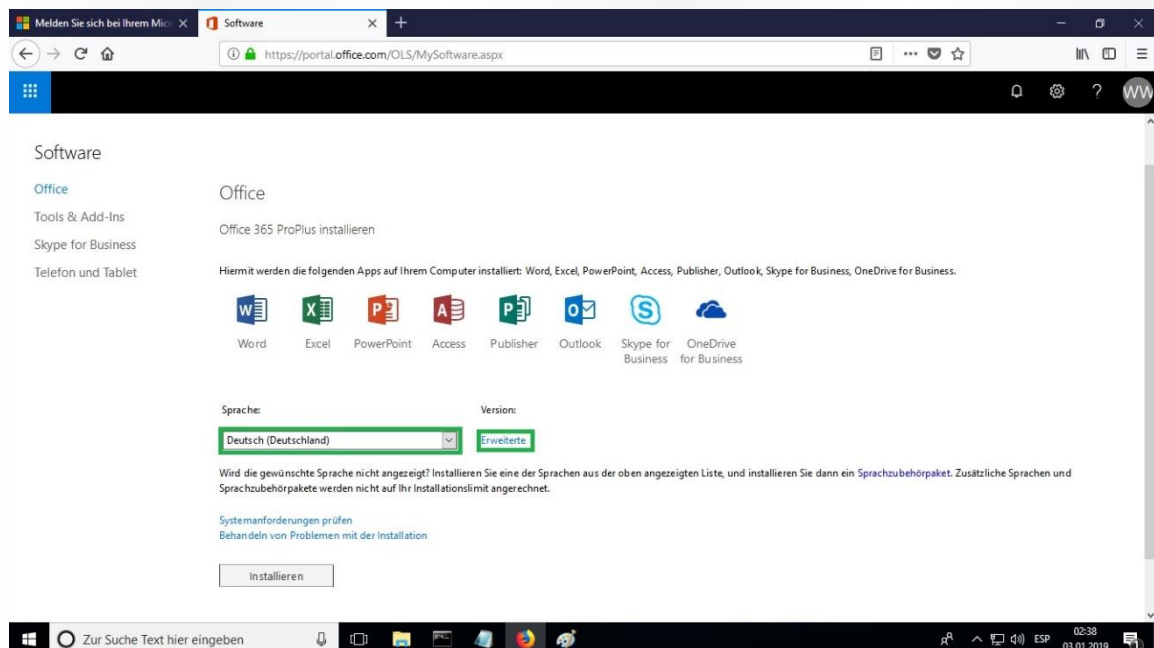


GUIA DE INSTALACION

4. Estado de la instalación: Dentro de "Estado de la instalación" haga clic en "Instalar aplicaciones para Escritorio". Esta opción variará si usted está instalado el producto en su tablet o dispositivo móvil.



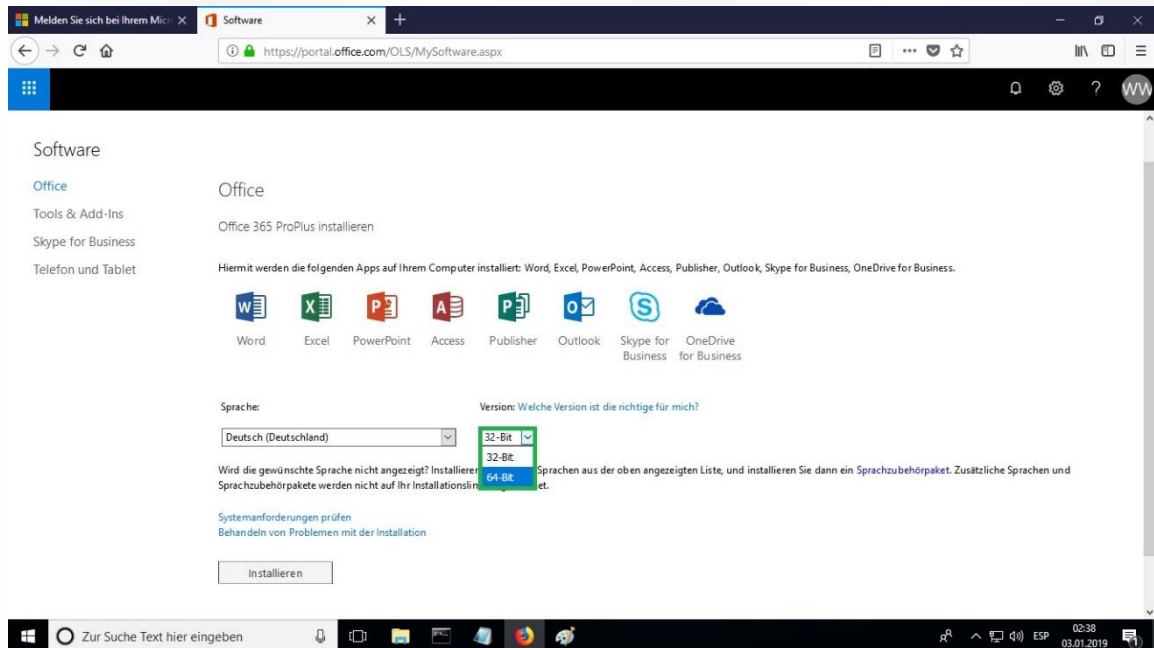
5. Idioma: Seleccione el idioma de su preferencia en el menú desplegable marcado "lenguaje". El producto se instalará por defecto en la versión de 32-bits. Si usted desea instalar la versión de 64-bits haga clic en la opción "avanzado".



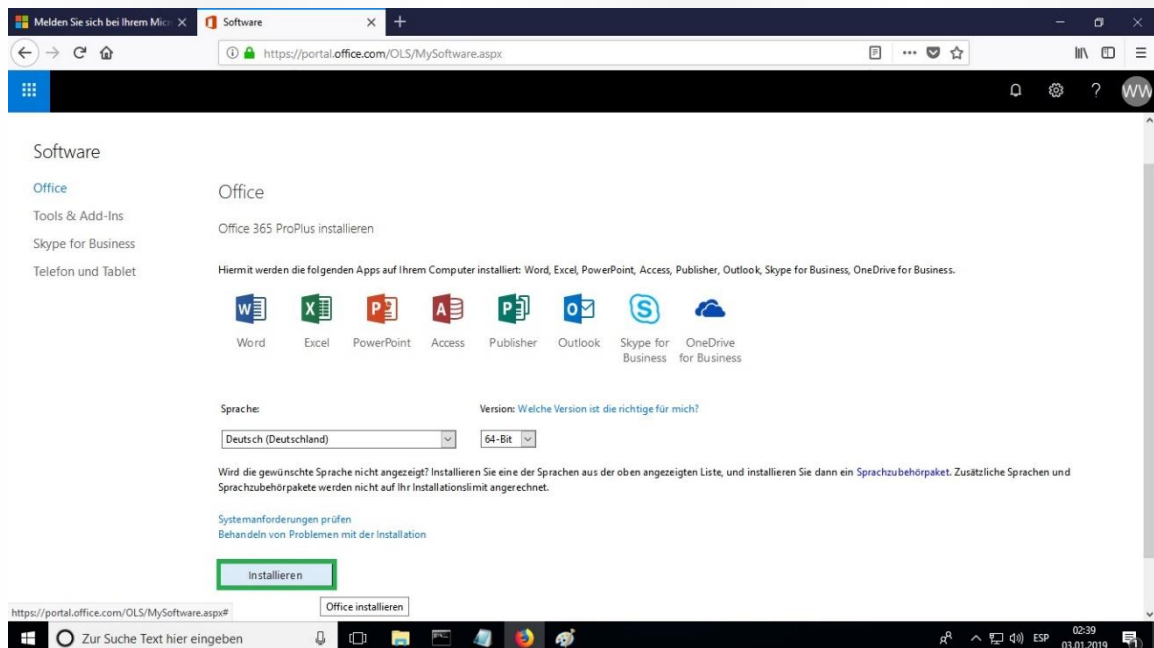


GUIA DE INSTALACION

6. Seleccionar 32&64 Bit: Seleccione la versión deseada entre 32 o 64 bits.



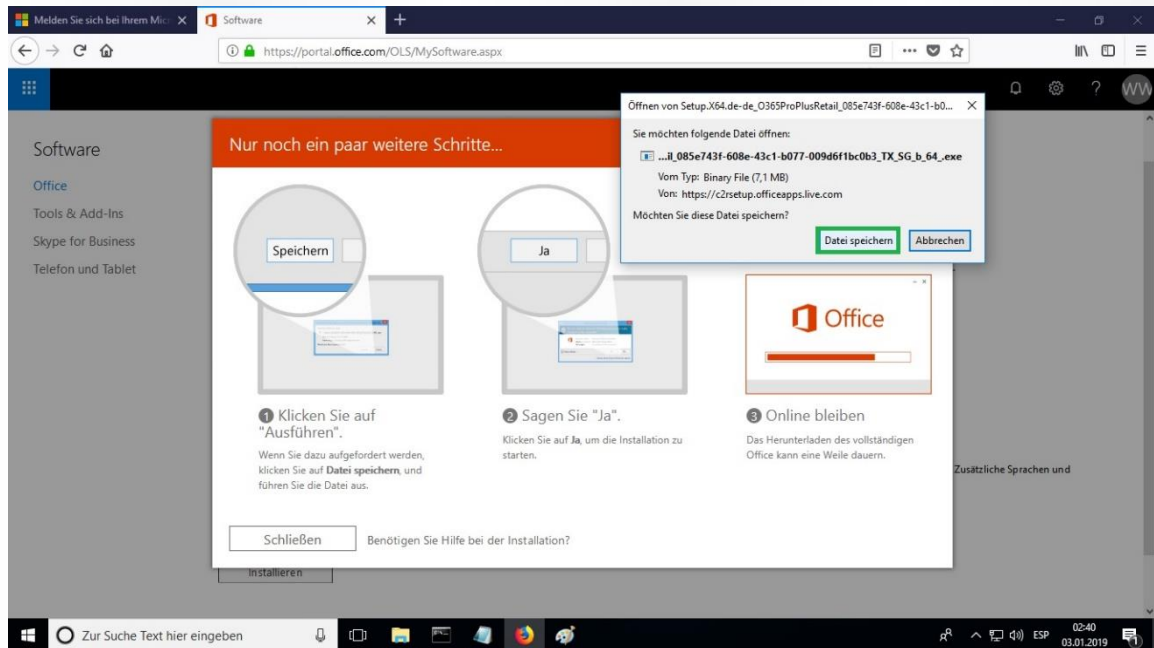
7. Instalar: Después de haber elegido todas las opciones deseadas, haga clic en "Instalar".



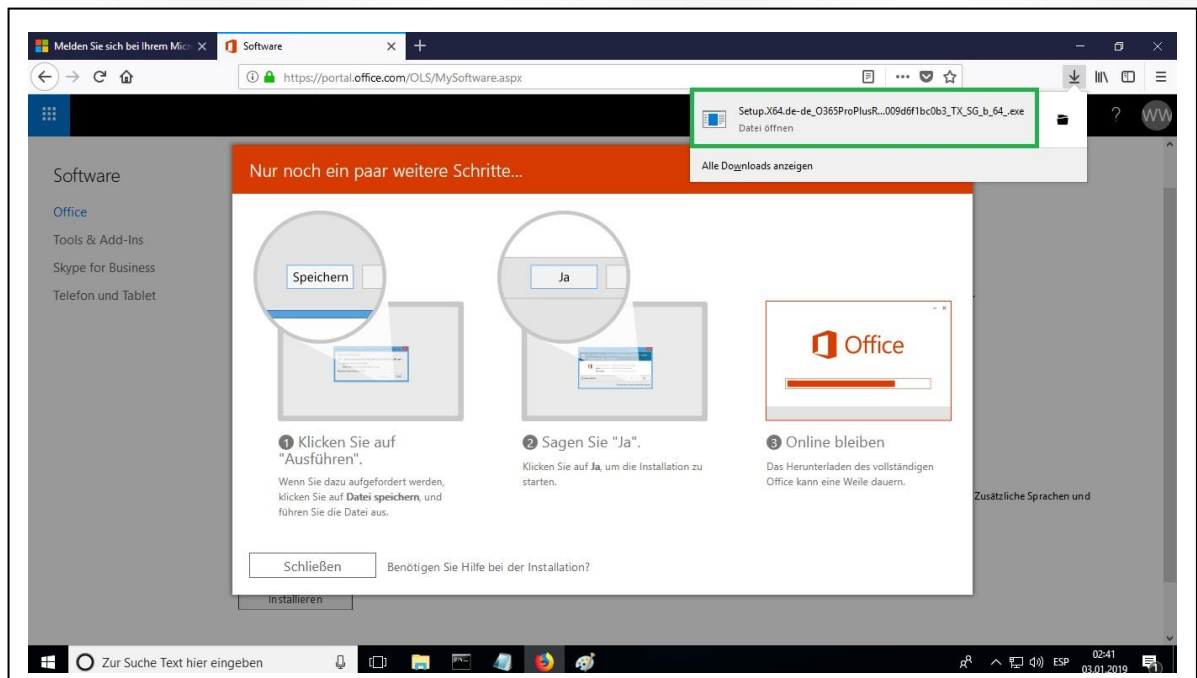


GUIA DE INSTALACION

8. Grabar archivo: El archivo de instalación será descargado, elija "grabar archivo" cuando sea requerido.



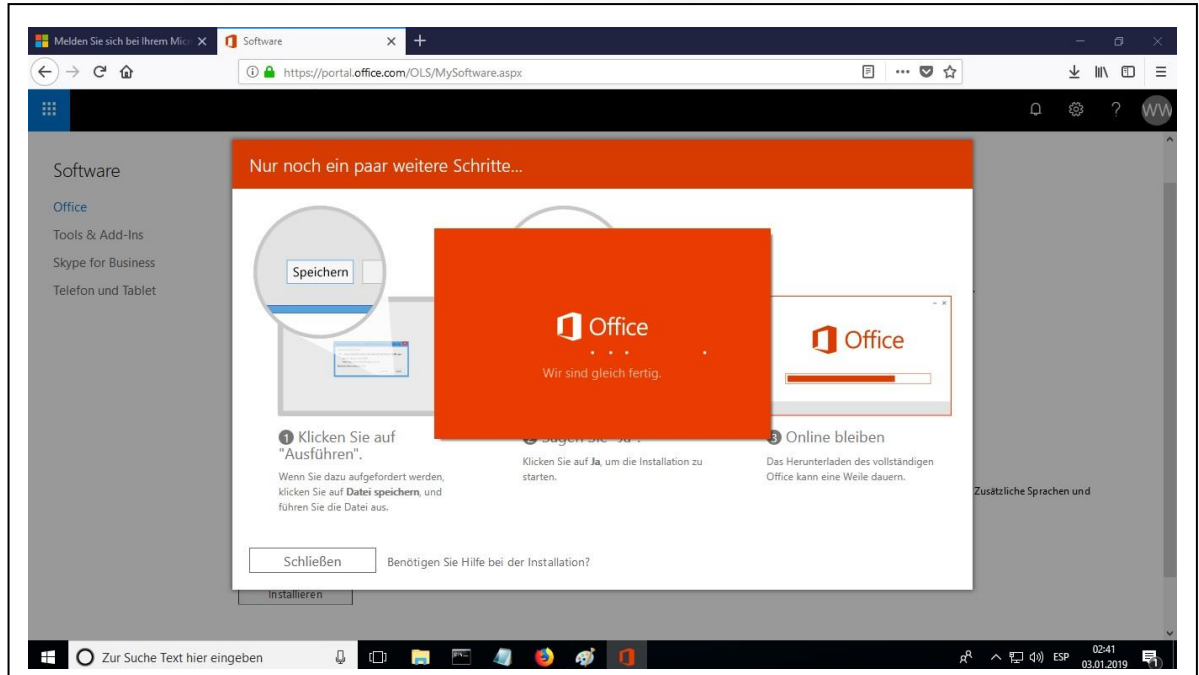
9. Abrir archivo: Una vez que el archivo ha sido descargado haga doble clic en este para iniciarlo. Su ubicación puede variar dependiendo de su navegador.



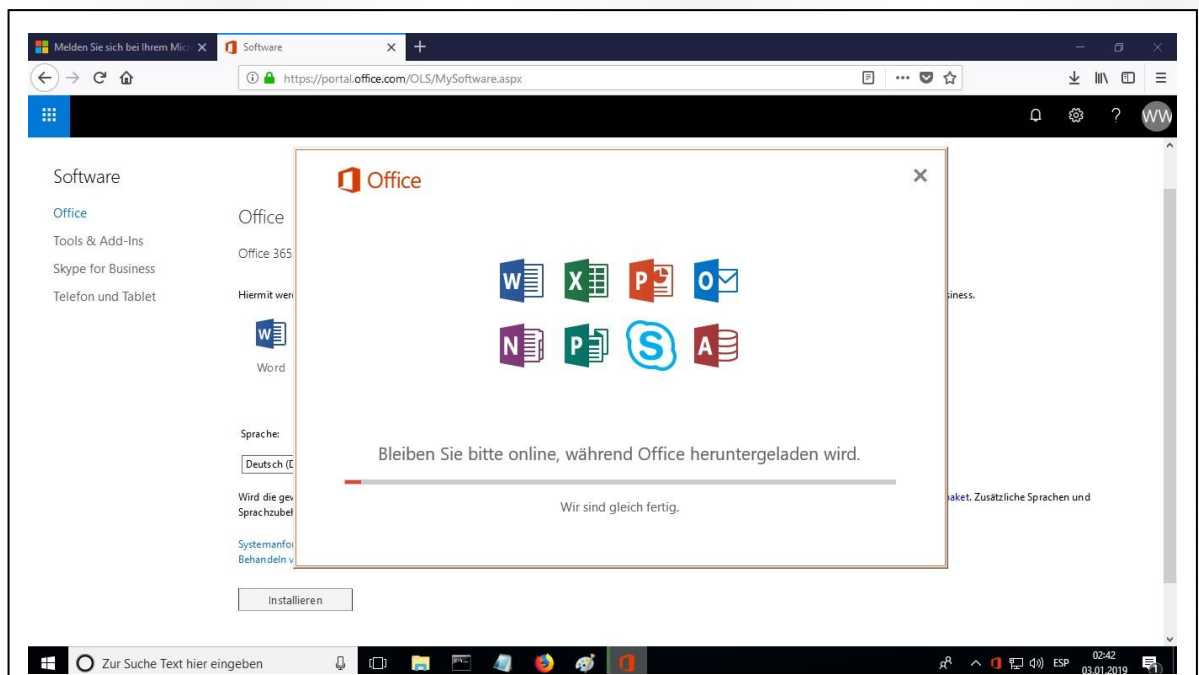


GUIA DE INSTALACION

10. Instalación Online: Esto empezará el proceso de instalación en línea. Dependiendo de su velocidad de conexión a Internet el proceso puede tardar 30 o más minutos.



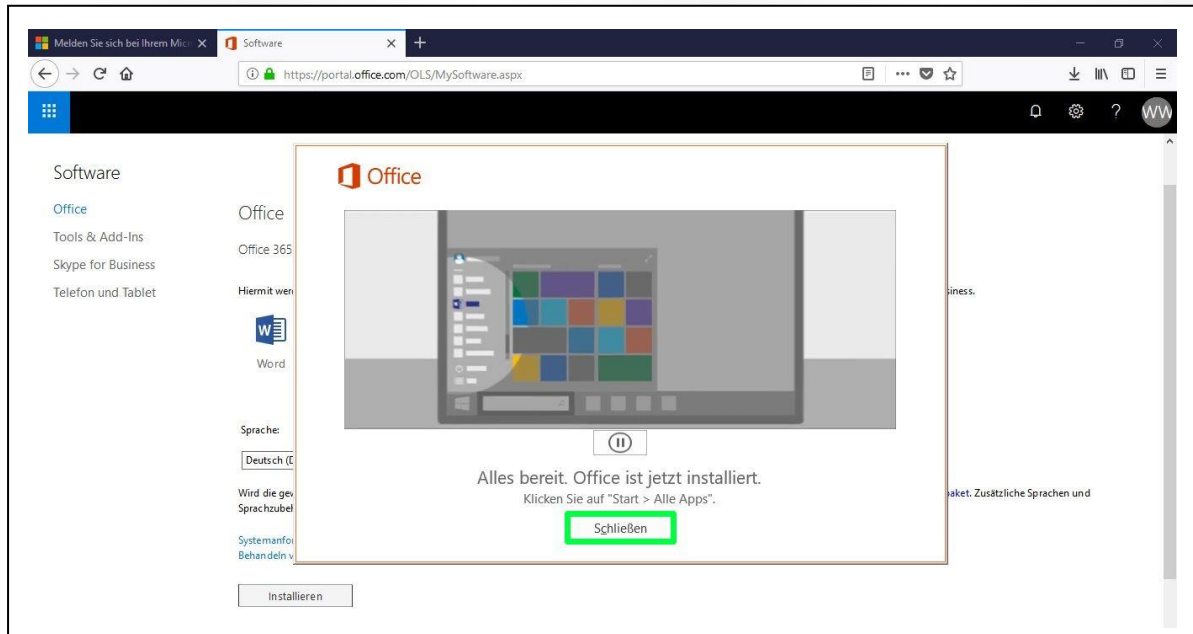
11. Barra de progreso: Usted podrá ver la barra del progreso de la instalación.



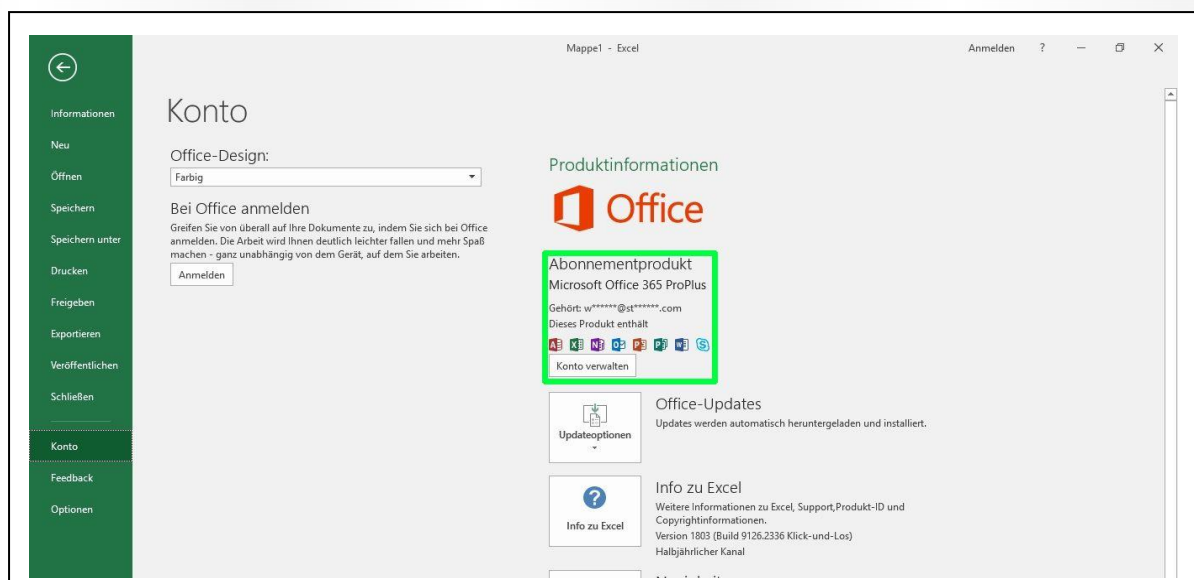


GUIA DE INSTALACION

12. Cerrar: Una vez que la instalación ha sido completada haga clic en "Cerrar". Ahora usted podrá encontrar los paquetes de Office en su Menú Inicio o usando la opción de búsqueda de Windows.



13. Verificar activación: Para poder verificar que la activación del producto ha sido realizada puede abrir cualquier paquete de Office como por ejemplo Excel y dirigirse a Archivo->Cuenta". Usted verá la cuenta Microsoft asociada al producto.



Le deseamos una instalación exitosa. Si aún tiene problemas o preguntas sobre la instalación, comuníquese con nuestro servicio de atención al cliente en cualquier momento. Le ayudaremos lo antes posible.